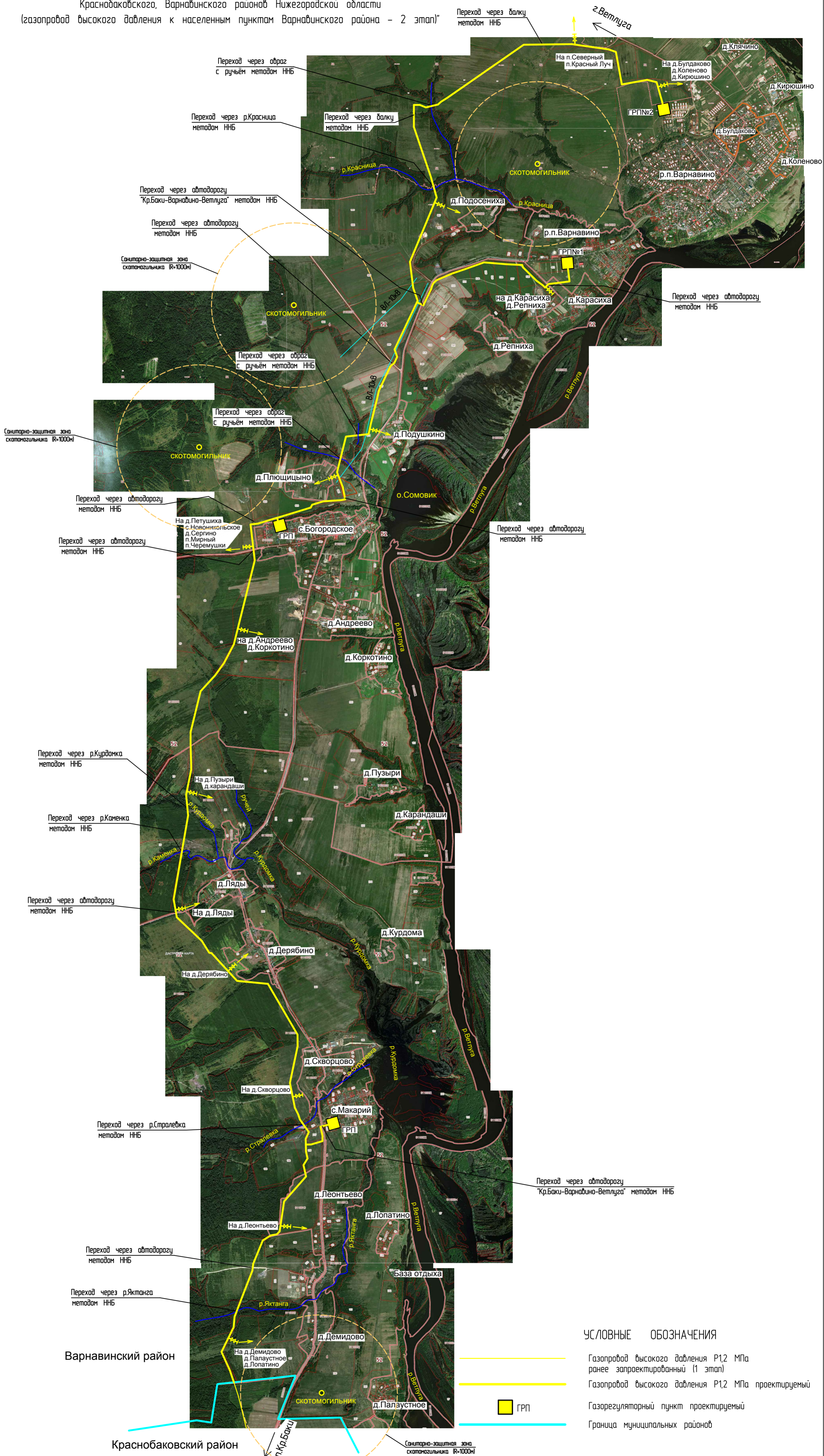
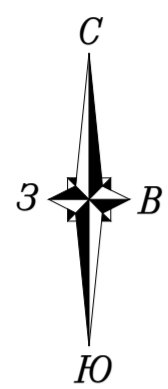


Ситуационный план с расположением трассы линейного объекта  
 "Межпоселковый газопровод высокого давления р.п.Ветлужский-р.п.Варнабино  
 Краснобаковского, Варнабинского районов Нижегородской области  
 (газопровод высокого давления к населенным пунктам Варнабинского района - 2 этап)"



- УСЛОВНЫЕ ОБОЗНАЧЕНИЯ
- Газопровод высокого давления Р12 МПа ранее запроектированный (1 этап)
  - Газопровод высокого давления Р12 МПа проектируемый
  - ГРП
  - Граница муниципальных районов